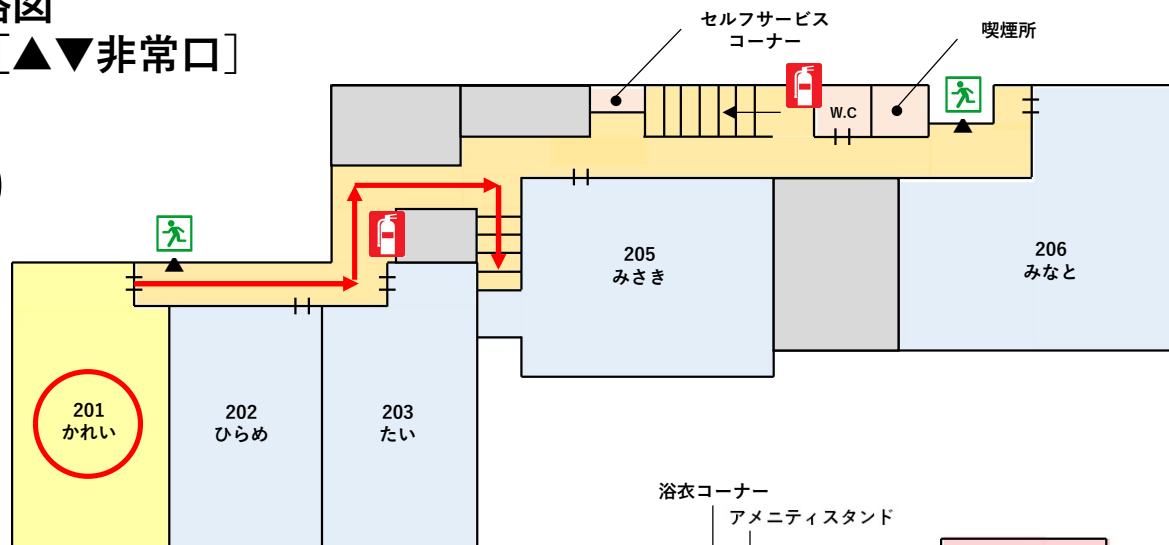


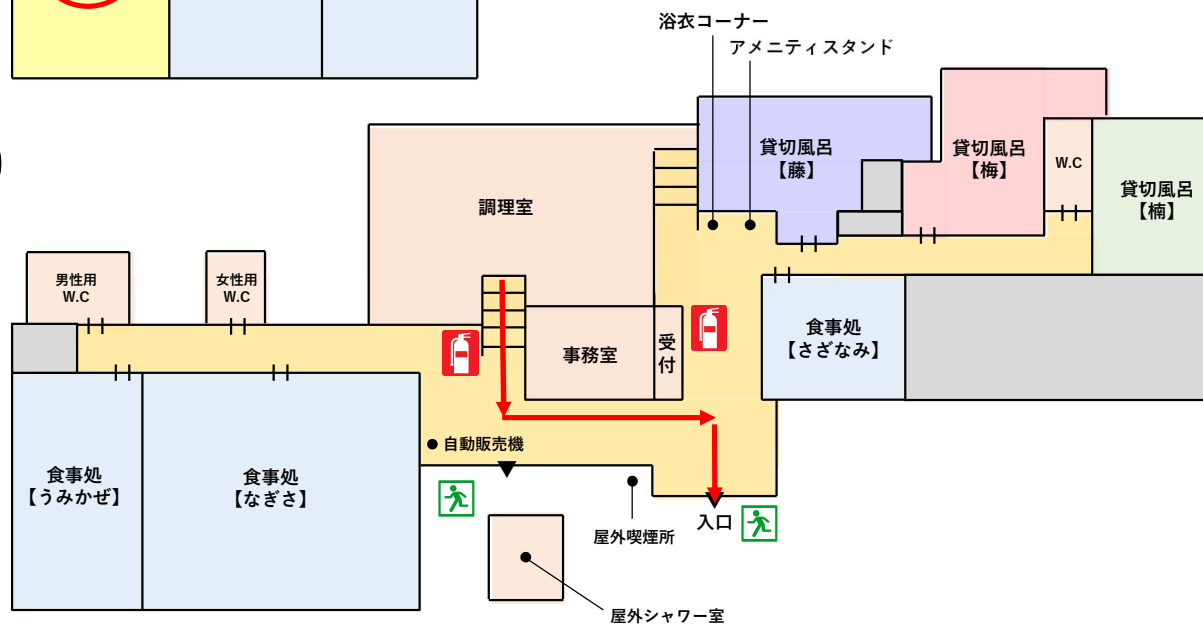
避難経路図

[▲▼非常口]

2階



1階



【緊急時のご案内】

天災・火災などの緊急時には、
正面玄関より海側駐車場に一時避難して
ください。

（山側・非常口から避難した場合、
建物に沿って左手にお進みください。）

さらに避難が必要な際は、
地区の避難場所にご案内いたします。

津波からの避難について

津波が発生し避難が必要な場合は、
国道を左に進み、お隣『味と湯の宿
ニューとみよし』さんの敷地内を通り、
山側・高台に誘導いたします。

※『味と湯の宿ニューとみよし』さんの
建物は、“津波避難ビル”に指定されていま
す。